



Volume-Based Market Bias Indicator

MANUAL

Introduction

Bienvenue dans le manuel de l'indicateur de biais de marché basé sur le volume. Cet indicateur quantitatif offre une vue détaillée de la participation des acheteurs et des vendeurs, permettant aux traders de mieux comprendre les dynamiques du marché.

Avantages :

L'utilisation de volumes distincts pour distinguer les acheteurs des vendeurs offre une vue plus détaillée du comportement du marché, améliorant la compréhension des dynamiques du marché et augmentant la probabilité de réussite des opérations de trading.

Si vous avez accès à des volumes distincts, c'est-à-dire si vous savez combien d'acheteurs et de vendeurs sont en action, les avantages de l'indicateur de volume deviennent encore plus significatifs :

Analyse du déséquilibre entre acheteurs et vendeurs : Vous pouvez voir qui a le contrôle du marché, s'il y a plus d'acheteurs actifs ou de vendeurs. Un volume d'achat plus élevé peut indiquer une croissance potentielle des prix, tandis qu'un volume de vente plus élevé pourrait suggérer un déclin potentiel.

Identification des renversements de tendance : Les volumes distincts vous permettent d'identifier les changements dans le ratio entre acheteurs et vendeurs. Cela peut vous aider à identifier des points de renversement de tendance potentiels plus précis.

Analyse de la force de la tendance : Vous pouvez évaluer la force d'une tendance en observant l'augmentation du volume d'achat ou de vente. Une tendance avec un volume croissant peut être plus solide et durable.

Gestion des risques : Connaître le nombre d'acheteurs et de vendeurs peut vous aider à prendre des décisions de gestion des risques plus éclairées, telles que le placement de niveaux de stop-loss ou de take-profit à des points stratégiques.

Confirmation des signaux de trading : Les volumes distincts peuvent confirmer la validité des signaux de trading générés par d'autres indicateurs ou stratégies d'analyse technique.

Quant à la courbe gaussienne composée de volumes distincts, représentée sous forme de graphique avec le prix sur l'axe des Y et un histogramme des volumes totaux par niveau de prix sur l'axe des X, elle offre une visualisation claire de la distribution des volumes sur le marché. Ce graphique, appelé "Profil de volume", présente plusieurs avantages :

Identification des points de trading clés : Le Profil de volume affiche les niveaux de prix avec le volume le plus élevé, appelés "Point de Contrôle". Ces niveaux indiquent où la plupart de l'activité de trading est concentrée et peuvent agir comme des supports ou des résistances.

Visualisation des zones d'intérêt : Le Profil de volume vous aide facilement à identifier les zones à volume élevé ou faible, ce qui facilite la détection de zones d'accumulation, de distribution ou de congestion potentielles.

Gestion des risques : Le Profil de volume peut vous aider à déterminer les niveaux clés de stop-loss et de take-profit, basés sur les points de contrôle et les prix d'équilibre.

Confirmation des cassures : Le Profil de volume peut confirmer ou remettre en question les cassures de niveau de prix. Une cassure avec un volume significatif peut indiquer une validité renforcée de la cassure.

Analyse de la liquidité : Le Profil de volume montre la distribution de la liquidité sur le marché, vous aidant à identifier les zones d'activité ou de volatilité plus élevées.

En conclusion, l'utilisation de volumes distincts et la représentation du Profil de volume avec une courbe gaussienne offrent une vue détaillée et complète du marché, vous permettant de prendre des décisions de trading plus éclairées et d'améliorer vos compétences analytiques et stratégiques.



- **PRÉFACE**

- Cet indicateur fonctionne sur n'importe quel graphique ProRealTime.
- Il fonctionne sur toutes les unités de temps.
- Il fonctionne sur tous les marchés disposant de données de volumes disponibles.
- Les volumes sont séparés tic par tic sur n'importe quelle unité de temps.
- Il n'est pas nécessaire d'utiliser des unités de temps tic par tic.



Pour lancer l'indicateur

-Indicateur de biais de marché basé sur le volume

SECTION 1



Comment démarrer l'indicateur:

1 Select the "INDICATORS" button.

2 Select the indicator

3 Select where to apply the indicator, Volume-based market bias is an indicator to be applied on the price.

Pour utiliser l'indicateur de biais VBM, suivez attentivement les étapes ci-dessous :

Ouvrez le graphique qui vous intéresse : Lancez la plateforme de trading ou l'application qui vous permet de visualiser les graphiques financiers. Sélectionnez l'actif ou l'instrument financier que vous souhaitez analyser en termes de tendance.

Cliquez sur le bouton "INDICATEURS" : Cette option vous donnera accès à la liste des indicateurs disponibles.

Dans la liste des indicateurs, recherchez et sélectionnez l'option intitulée "Biais VBM" ou un nom d'indicateur similaire.

Choisissez où appliquer l'indicateur : Après avoir sélectionné le biais VBM dans la liste des indicateurs sur votre graphique, vous devez spécifier où exactement vous souhaitez appliquer l'indicateur. Comme il s'agit d'un indicateur à appliquer sur le prix, vous devriez choisir "Prix" ou une option similaire parmi les choix disponibles.

Une fois que vous avez terminé toutes ces étapes, l'indicateur de biais VBM sera appliqué au graphique avec ses paramètres par défaut.





Personnalisation des paramètres

- Indicateur de biais de marché basé sur le volume

SECTION 2



Interface de l'indicateur

press the "Price" button on the chart, the dropdown menu will open

1

select the "Set Up" button, the indicator interface will open

2

3

This section of the indicator displays the variables to set up the indicator.

	8	15	39	21	8	14	10	6	17	6
100	118	79	100	164	142	52	26	230	173	42
114	125	117	76	86	133	121	243	50	80	71
4	6	17	11	3	5	5	2	6	2	
45	46	34	51	64	49	28	9	77	67	37
51	48	50	39	33	45	65	88	17	31	63

Pour accéder aux paramètres de l'indicateur, suivez ces étapes :

1. Appuyez sur le bouton "Prix" sur le graphique : Une fois que vous avez ouvert le graphique financier souhaité, localisez et appuyez sur le bouton "Prix". En appuyant sur ce bouton, un menu déroulant apparaîtra.
2. Sélectionnez le bouton "Configurer" : Dans le menu déroulant, identifiez et cliquez sur le bouton "Configurer". Cette action ouvrira l'interface de l'indicateur, vous donnant accès aux différentes options de configuration.
3. À l'intérieur de l'interface de l'indicateur, vous trouverez une zone dédiée à l'affichage des variables pouvant être ajustées pour configurer l'indicateur selon vos préférences et votre stratégie de trading. Ces variables vous permettent de personnaliser le comportement et l'apparence de l'indicateur.



Paramètres de l'indicateur:

Impostazioni grafico - DAX40 Perf Index 1 minuto

Modalità di visualizzazione

● \$SAT IT VBM Bias Indicator.23 Modifica Configurazione: Senza nome*

Parametri	Zone di colore (0)	Scala (Lineare)
<input type="checkbox"/> DarkView	SpikeVolume <input type="text" value="50"/>	
DepthList <input type="text" value="10"/>	Box <input type="text" value="1"/>	

Linea	Colore	Etichetta
<input type="checkbox"/> \$SAT IT VBM Bias Indicator.23	<input checked="" type="checkbox"/> Rialzo <input checked="" type="checkbox"/> Ribasso	<input checked="" type="checkbox"/> Misura +0

Aggiungi Indicatore

Voici les paramètres de l'indicateur que vous pouvez ajuster pour le personnaliser selon vos besoins :

1. **DarkView:** Cette variable permet d'optimiser le contraste de l'indicateur lors de l'utilisation d'un graphique avec un fond sombre.
2. **SpikeVolume:** Cette variable permet de définir un filtre qui informe si un volume supérieur à une certaine taille s'est produit. Dans le cas où cela se produit, une flamme sera dessinée.
3. **DepthList:** Cette variable permet de régler la longueur de la liste qui défile sur le graphique.
4. **Box:** Cette variable permet de définir la hauteur de l'histogramme gaussien. Elle peut être dimensionnée même en dessous de la valeur unitaire. Dans le cas des marchés forex, la valeur de 1 équivaut à un pip.

CLARIFICATION:

Le filtre "**SpikeVolume**" est important. Il devrait être configuré en fonction du marché spécifique qui est analysé. En connaissant les volumes moyens de ce marché, il est conseillé de régler cette variable de manière à recevoir un signal uniquement lorsque les volumes dépassent des tailles qui surviennent rarement, comme lors d'une forte impulsion générée par des actualités ou en présence d'un biais de marché très prononcé.



Paramètres de l'indicateur : Dark View

1. **DarkView** : Cette variable permet d'optimiser le contraste de l'indicateur lors de l'utilisation d'un graphique avec un fond sombre.



Paramètres de l'indicateur : Spike of Volume

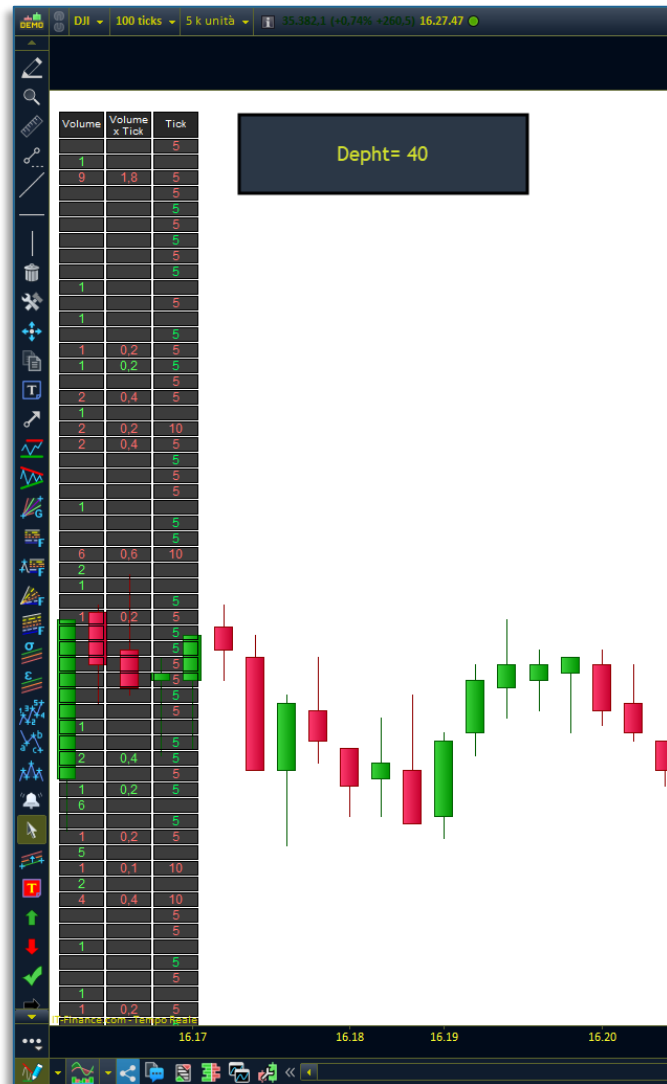
2. SpikeVolume : Cette variable permet de définir un filtre qui informe si un volume supérieur à une certaine taille s'est produit. Dans le cas où cela se produit, une flamme sera dessinée.

Par exemple, si vous définissez "SpikeVolume" à 100 sur le marché DAX, une flamme (🔥) apparaîtra si un ordre égal ou supérieur à 100 volumes se produit. La flamme sera dessinée à la fois sur la liste défilante et sur la bougie correspondante.



Paramètres de l'indicateur : Depth List

3. **DepthList**: Cette variable permet de régler la longueur de la liste qui défile sur le graphique.

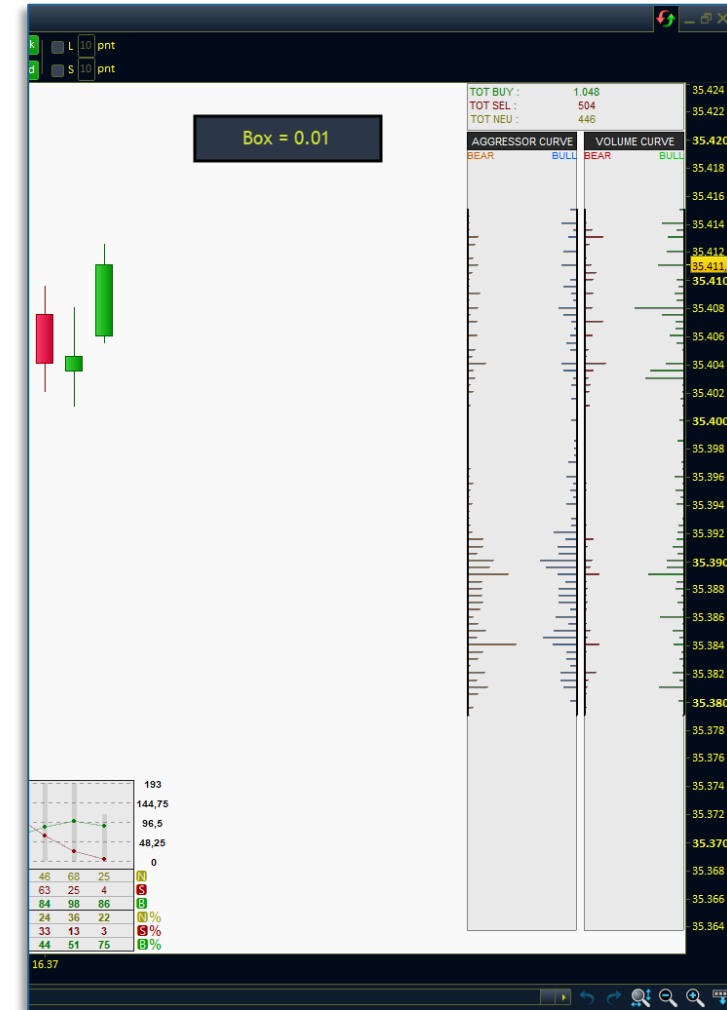
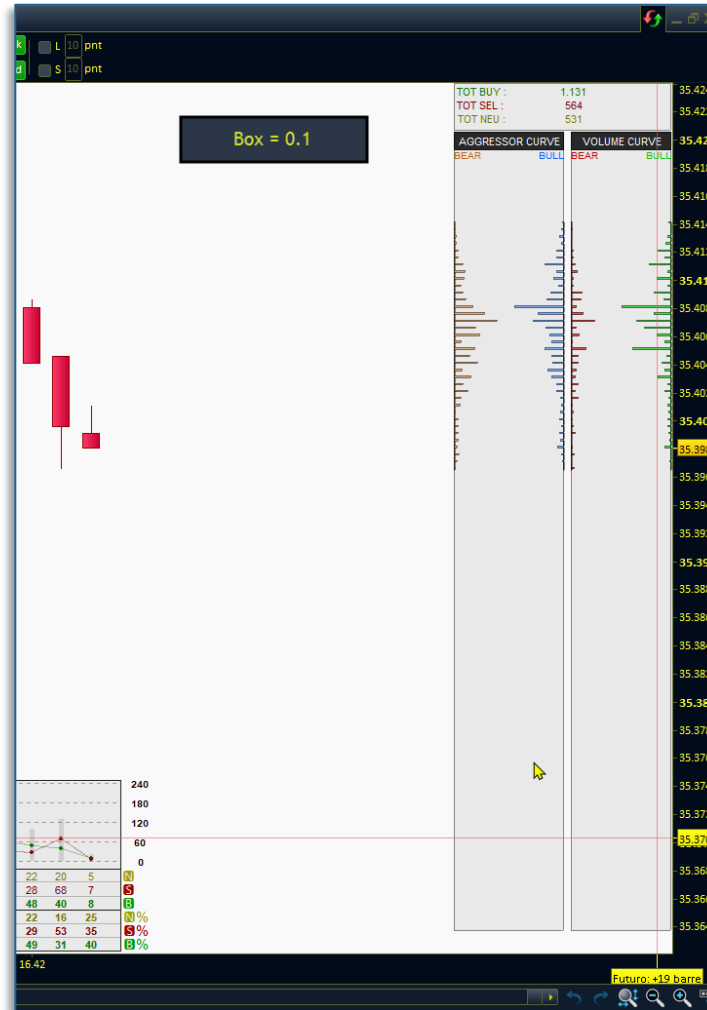
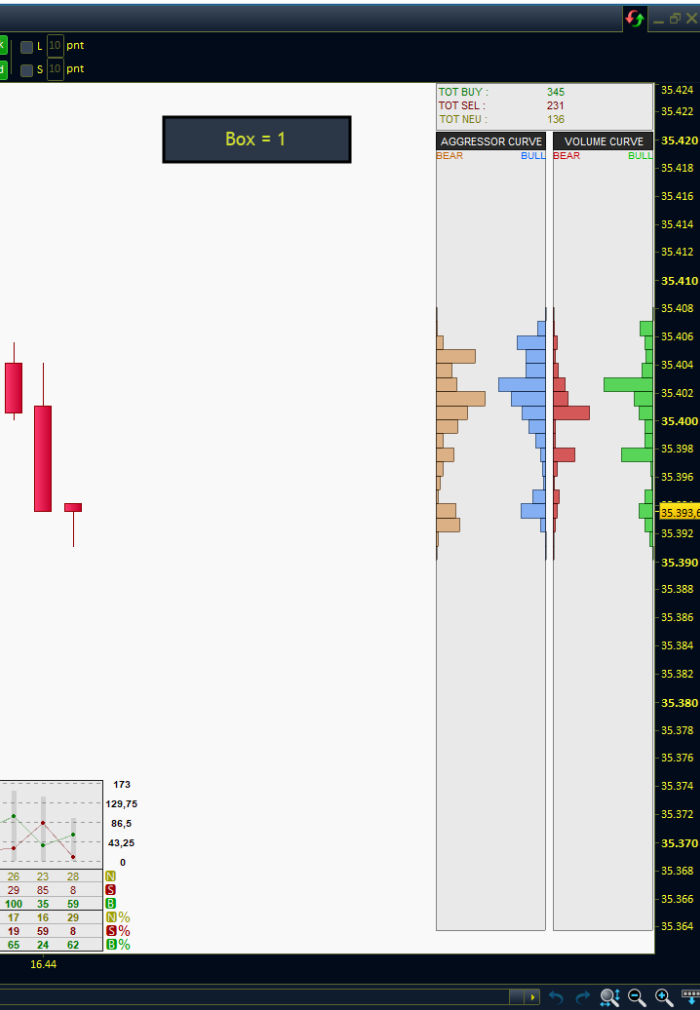


CLARIFICATION: Dans des marchés très rapides et dynamiques, étendre la liste peut être utile pour disposer de suffisamment de temps pour l'analyse des volumes.



Paramètres de l'indicateur : Box

5. **Box**: Cette variable permet de définir la hauteur de l'histogramme gaussien. Elle peut être dimensionnée même en dessous de la valeur unitaire. Dans le cas des marchés forex, la valeur de 1 équivaut à un pip.





Configuration des alarmes

- Volume-Based Market Bias indicator

SECTION 3



Indicatore per l'alarme

L'indicatore VBM dispose d'un indicatore supplémentaire pour configurer les alarmes qui signalent une augmentation soudaine du volume. Le titre de l'indicateur est : "\$SAT IT VBM Alarm Indicator.23"

Pour des raisons techniques, cet indicateur est distinct et sert uniquement à configurer les alarmes.



L'indicatore génère un signal **(1)** lorsque le volume est égal ou supérieur à la valeur de la variable "SpikeVolume" **(2)**.

Dans cet exemple, la valeur configurée est égale à 10.

L'indicatore dispose de 4 données de sortie **(4)** :

- Line +1
- Line 0
- Line -1
- SIGNAL

SIGNAL **(2)** est la sortie dont nous avons besoin pour configurer l'alarme, les autres sorties doivent être ignorées **(3)**.



Alarme

Pour configurer une alarme, suivez les étapes suivantes :

1. Ouvrez un nouveau graphique du marché qui vous intéresse et définissez l'unité de temps (timeframe) sur 1 tick.
2. Appliquez l'indicateur "VBM Alarm" sous le graphique et procédez à la configuration de l'alarme.
3. Sélectionnez la fonction d'alarme de la plateforme et cliquez sur le panneau de l'indicateur.



Alarme

1 select output="Signal"

2 set the condition: >

3 select 2 parameters value = 0

4 the result of this instructions is: IF SIGNAL < 0 THEN The alarm goes off

1. Sélectionnez la sortie "**signal**" (output signal).
2. Configurez la condition que vous souhaitez vérifier (dans le cas d'un signal d'achat, ">" signifie supérieur).
3. Définissez la **valeur à 0**.
4. Le résultat de ces instructions sera donc que : **si le signal est supérieur à 0, déclenchez l'alarme, car un volume d'achat supérieur à la variable "Spike volume" a été enregistré.**

1 select output="Signal"

2 set the condition: <

3 select 2 parameters value = 0

4 the result of this instructions is: IF SIGNAL < 0 THEN The alarm goes off

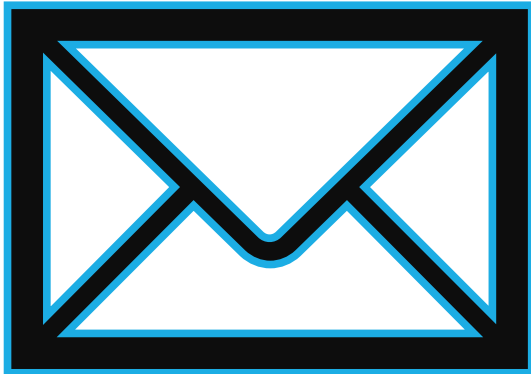
1. Sélectionnez la sortie "**signal**" (output signal).
2. Configurez la condition que vous souhaitez vérifier (dans le cas d'un signal de vente, "<" signifie inférieur).
3. Définissez la **valeur à 0**.
4. Le résultat de ces instructions sera donc que : **si le signal est inférieur à 0, déclenchez l'alarme, car un volume de vente supérieur à la variable "Spike volume" a été enregistré.**





Contact

Pour toute information, vous pouvez me contacter en utilisant les méthodes suivantes :



Formulaire de contact sur le site Web: <https://market.prorealcode.com/>

Email: Protradersrls2@gmail.com

Téléphone : +39 3467294608 (disponible sur WhatsApp)